

[406_{v3}] Mural Revela

PODMÍNKY

PODKLAD

PŘÍSLUŠENSTVÍ

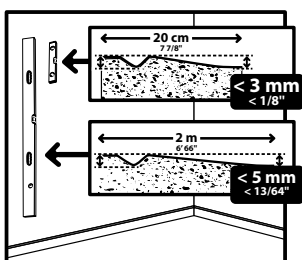
INSTALACE

PODMÍNKY INSTALACE

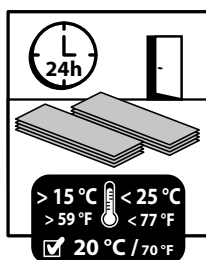
ROVNOST PODKLADU	POŽADAVEK: < 5 mm / 2 m a < 3 mm/20 cm	Plochý, čistý, neporušený, suchý, soudržný a nemastný podklad. Vertikální přesnost < 5 mm/2,5 m pravítko Nerovnoměrnost < 3 mm
SKLADOVÁNÍ	nejméně 24 hodin před instalací	Panely skladujte naplocho v místnosti, kde budou instalovány
TEPLOTA PŘI INSTALACI	+ 15°C < T < + 25°C	Ideálně 20°C
DILATAČNÍ SPÁRA	1 mm/m na každé straně	1 mm na bm obložené stěny, na každou stranu zakryté plochy
PŘÍME SLUNEČNÍ SVĚTLA NEBO JINÉ ZDROJE TEPLA	Teplota stěny < 60°C	Neinstalujte, pokud teplota stěny může přesáhnout 60 °C (například kolem krbu, v blízkosti kamen, trouby, elektrického topení atd.)
TERASA / BALKÓN	Zakázáno	
PRVNÍ UŽITÍ	Ihned po instalaci, s výjimkou vlhkých místností: 24 hodin po dokončení instalace	

PODMÍNKY POUŽITÍ

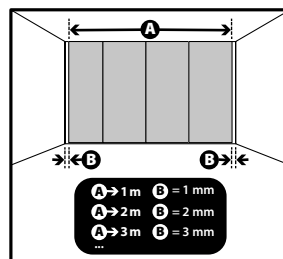
TEPLOTA PŘI UŽITÍ	+ 8°C < T < + 60°C	
PŘIPEVNĚNÍ PŘÍSLUŠENSTVÍ		Vyvrtejte otvory do panelů a pomocí vhodných šroubů a hmoždinek bezpečně připevněte příslušenství ke stěně za nimi. Ve vlhké místnosti (např. koupelna) musí zůstat vodotěsný (provedte vodotěsné těsnění).
UDRŽBA A ČIŠTĚNÍ		Běžné čisticí prostředky pro domácnost: vlhký hadřík nebo jemný čisticí prostředek. Nepoužívejte abrazivní prostředky, agresivní látky nebo čisticí prostředky na bázi chlóru. Nedoporučuje se používat čisticí prostředky na bázi rozpouštědel.



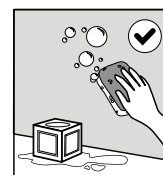
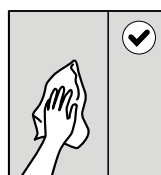
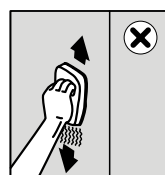
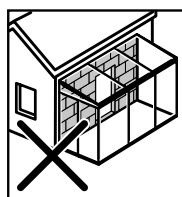
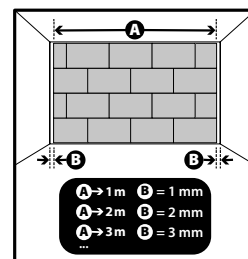
ROVNOST PODKLADU



SKLADOVÁNÍ



OBVODOVÁ DILATAČNÍ SPÁRA



ZDROJE TEPLA

ÚDRŽBA

DŮLEŽITÉ: Informace v tomto dokumentu jsou platné od: 24/05/2024 a mohou se změnit bez upozornění. Vzhledem k tomu, že provádíme neustálá technická vylepšení, měli by si naši zákazníci u nás před zahájením jakékoli práce ověřit, zda je tento dokument stále platný.

Gerflor

[406_{v3}] Mural Revela

PODMÍNKY

PODKLAD

PŘÍSLUŠENSTVÍ

INSTALACE

PODKLAD

PODMÍNKY

Pro instalaci stěnových panelů

Beton, sádra nebo stěrková hmota na bázi cementu, stěnová příčka nebo obklad, sádrokarton	✓	Pokud má být výrobek instalován ve vlhké místnosti (koupelna apod.), zajistěte, aby byl podklad vhodný pro použití ve vlhkém prostředí a aby byl chráněn proti vlhkosti v prostorách sprch nebo vany v souladu s místními předpisy.
Stěna obložená obklady	✓	<p>V případě chybějících nebo nepřilnavých dlaždic nebo v případě nerovností > 3 mm naneste vhodnou záplatu pro sjednocení povrchu nebo použijte vyrovnávací panely typu Wedi v požadované tloušťce.</p> <p>Pokud má být výrobek instalován ve vlhkých místnostech (koupelna atd.), zajistěte, aby byl podklad vhodný pro použití ve vlhkém prostředí a aby byl chráněn proti vlhkosti v prostorách sprch nebo vany v souladu s místními předpisy.</p> <p>Starý azbestový obkladový povrch: instalace musí být provedena v souladu s platnými předpisy.</p>
PVC	✗	Zakázáno

[406_{v3}] Mural Revela

PODMÍNKY

PODKLAD

PŘÍSLUŠENSTVÍ

INSTALACE

NÁRADÍ

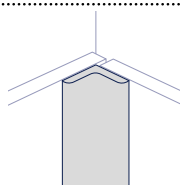
Řezačka - Svinovací metr - Vodováha
 Ruční nebo elektrická lepicí pistole - Romus Ref.: 93058
 Palička bez odskoku - Romus Ref. : 94964
 Pilka na železo při použití profilů
 V případě potřeby děrovačka pro vrtání panelu/prken

LEPIDLO A TMELY

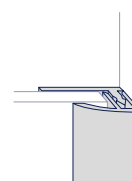
MS Polymerové lepidlo (např. Bostik MSP107 nebo Mapeflex MS45), spotřeba: cca 290 ml na 2 m² MS Polymer vodotěsný tmel (pro oblasti náchylné k postříkání vodou).
 Gerflor doporučuje použít průhledný vodotěsný tmel (např. Bostik MSP 106 nebo Rubson FT101)

ROHY A UKONČOVACÍ PROFILY

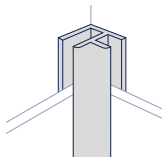
Gerflor nabízí několik rohových a ukončovacích profilů:



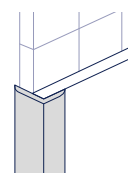
Hliníkový vnitřní roh (ref. 06570001)
 Černý hliníkový vnitřní roh (ref. 06570002)



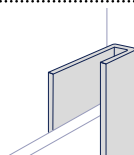
Hliníkový click ukončovací profil (ref. 06430001)



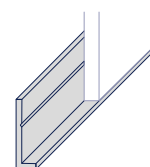
Hliníkový univerzální roh (ref. 06440001)
 Černý univerzální roh (ref. 06440002)



Hliníkový vnější L-profil (ref. 06530001)



Hliníková zakončovací U-lišta (ref. 06490001)
 Černá hliníková zakončovací U-lišta (ref. 06490002)



Hliníková startovací lišta (ref. 06520001)

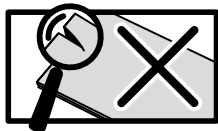
[406_{v3}] Mural Revela

PODMÍNKY

PODKLAD

PŘÍSLUŠENSTVÍ

INSTALACE



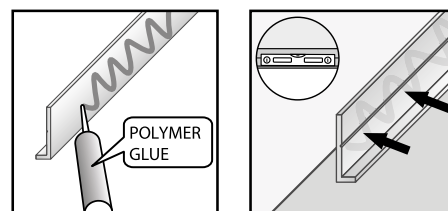
Obkladové panely by měly být před pokládkou zkontrolovány, zda neobsahují viditelné vady. Pokud se vyskytnou nějaké viditelné závady, oznamte to prosím společnosti GERFLOR a nezačínajte instalaci bez jejího předchozího souhlasu.

- Před instalací podklad očistěte a odmastěte
- Ujistěte se, že zadní strana panelů není zaprášená. V případě potřeby je odmastěte alkoholem.

Instalace se startovacím profilem (volitelné)

- Uřízněte počáteční lištu na požadovanou délku pomocí pilky a poté ji přilepte k základně stěny pomocí MS polymerového lepidla naneseného na zadní stranu profilu. Zkontrolujte a upravte vodorovnost pomocí vodováhy.

- V závislosti na výběru lze umístit i jiné profily (dokončovací profil, univerzální úhelník).



- Panely lze snadno řezat na požadovanou velikost (řezačkou, pilou nebo gilotinou na dlaždice). Pokud je to nutné, proveďte před instalací výřezy, aby se vešly kolem přívodu vody, elektrických bodů atd...

INSTALACE V PROSTORÁCH, KTERÉ NEJSOU NÁCHYLÉ NA STŘÍKAJÍCÍ VODOU (TJ. PROSTORY, KTERÉ NEJSOU KOLEM SPRCHY NEBO VANY)

INSTALACE PANELŮ

- Panely lze instalovat zprava doleva nebo zleva doprava, přičemž je zajištěno, že drážka je umístěna na správné straně. Při instalaci zprava doleva umístěte panel tak, aby drážkovaný okraj byl vlevo. Při instalaci zleva doprava umístěte panel tak, aby drážkovaný okraj byl vpravo

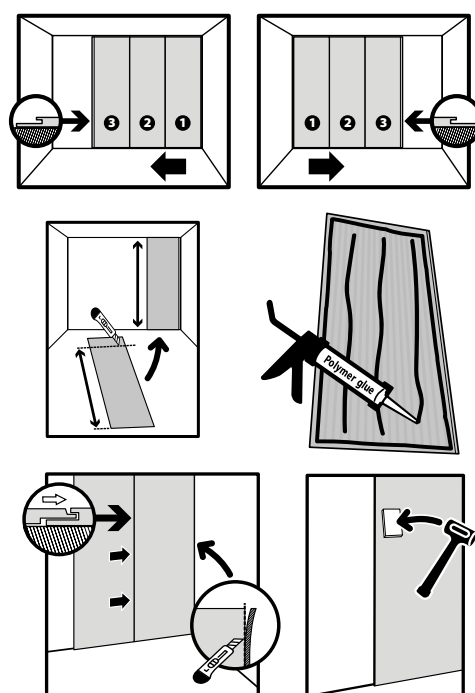
- Odřízněte panel na požadovanou velikost
- Pomocí řezačky odřízněte jazyk, který se bude dotýkat zeď

- Na zadní stranu panelu naneste lepidlo MS polymer (viz obrázek naproti)

- Umístěte panel tak, aby na metr instalovaných panelů zůstala dilatační mezera 1 mm. Použití přísavek může být užitečné pro usnadnění umístění panelů v úzkém prostředí.

- Zatlačte rukou dolů a poté poklepejte po celém povrchu pomocí syntetického kladiva bez odrazu

- Nainstalujte další panel: na zadní stranu naneste lepidlo MS polymer, poté vložte pero do drážky již nainstalovaného panelu.



Gerflor

[406_{v3}] Mural Revela

PODMÍNKY

PODKLAD

PŘÍSLUŠENSTVÍ

INSTALACE

INSTALACE PANELŮ

- Dlaždice lze instalovat vodorovně nebo svisle
- Při vodorovné instalaci začněte instalaci na pravé straně stěny a dlaždice vždy umístěte drážkovanými okraji vlevo a nahoře. Řady se tedy instalují zprava doleva
- Pokud instalujete svisle, začněte instalaci na levé straně stěny a umístěte drážkované okraje vpravo a nahoře. Řady se tedy instalují zleva doprava.

První řada:

V závislosti na šířce stěny a požadovaném vzhledu (stejné velikosti řezů na obou koncích stěny) zvolte, zda začít s celou dlaždicí či nikoliv.

- Pomocí řezačky odřízněte drážky, které se budou dotýkat podlahy a stěn
- Naneste MS polymerové lepidlo na zadní stranu dlaždice (viz obrázek vedle)
- Umístěte dlaždici ke stěně a ponechte dilatační mezeru 1 mm na metr instalované dlaždice
- Zkontrolujte vodorovnost pomocí vodováhy a v případě potřeby upravte
- Zatlačte rukou dolů a poté poklepejte po celém povrchu pomocí syntetického kladiva bez odrazu
- Instalace další dlaždice: na zadní stranu naneste polymerové lepidlo MS, poté vložte pero do drážky již nainstalované dlaždice a zatlačte dolů
- Dbejte na to, aby byly dlaždice vždy dokonale zarovnané, aby bylo dosaženo dokonalého spoje a aby se zabránilo jakémukoli posunutí při instalaci další řady.
- Opakujte tyto kroky až do konce řady. Uřízněte poslední dlaždici řady na požadovanou velikost. V závislosti na jeho velikosti může být zbývající kus dlaždice použit k zahájení další řady.

Další řada:

Dlaždice mohou být instalovány v přímých liniích (zarovnané spoje) nebo v odstupňovaném spoji (odsazené o polovinu dlaždice, schéma naproti)

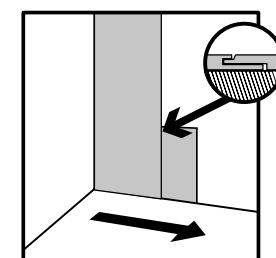
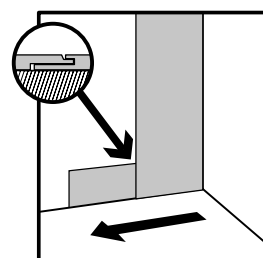
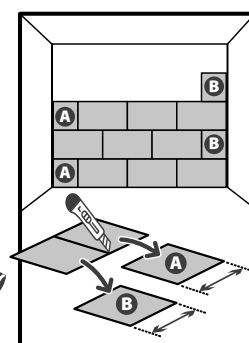
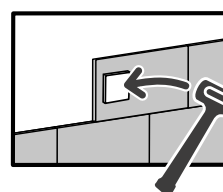
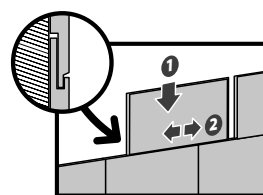
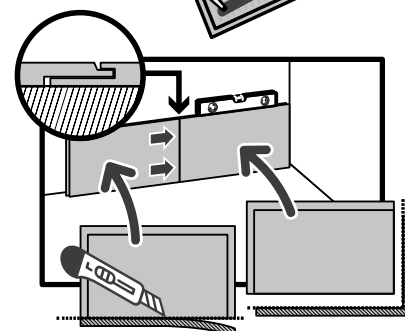
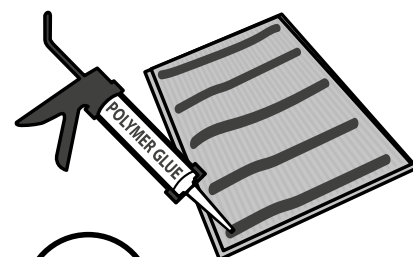
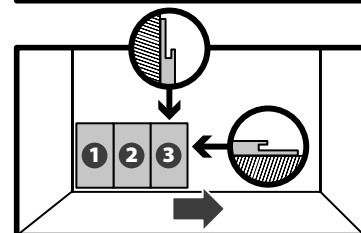
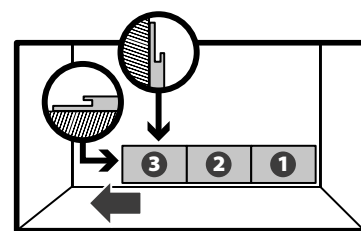
- Pokračujte v lepení a montáži dlaždic stejným způsobem jako první řadu, přičemž vertikální a horizontální pera vložte do drážek dříve instalovaných dlaždic

- Všechny zbytky čerstvého lepidla setřete suchým hadříkem

MONTÁŽ PANELŮ

- Pro montáž dlaždic s panely jsou možné dvě konfigurace: panely instalované na levé straně stěny + dlaždice ve svislé poloze nebo panely na pravé straně stěny + dlaždice ve vodorovné poloze (pouze zarovnané spoje)

- Vždy nejprve nainstalujte panely a vždy vložte pero panelu do drážky panelu



Gerflor

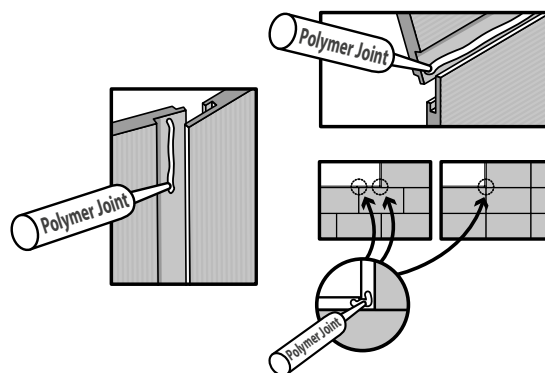
INSTALACE V OBLASTI S OHLEDEM NA STŘÍKAJÍCÍ VODOU (KOLEM SPRCHY NEBO VANY)

- Ujistěte se, že podklad je vhodný pro použití ve vlhkém prostředí a že byl chráněn proti vlhkosti ve sprchách nebo koupelnách v souladu s místními předpisy.
- Pokud je instalace provedena bez počátečního profilu, aplikujte šňůru vodotěsného MS polymerového tmelu po celé délce základny stěny
- Pokud je instalace realizována pomocí výchozího profilu, naneste před instalací panelů na vnitřní část základny profilu a také na vnitřní části ukončovacích nebo univerzálních úhelníkových profilů pás vodotěsného polymerového tmelu MS.

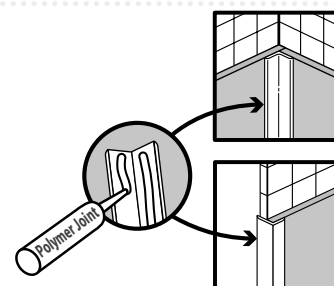
- Instalace a montáž panelů, jak je doporučeno výše, ujistěte se, že:

- Před vložením do dřívě instalovaného panelu naneste na zadní stranu drážky instalovaného panelu pás šířky 3 mm MS polymerového vodotěsného tmelu.

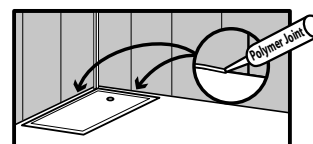
- Aplikujte MS Polymer tmel na spojovací body panelů (viz obrázek vedle)



- Zpracování rohů: instalujte rohové nebo úhlové ukončovací profily pomocí MS polymerového tmelu do rohů exponované oblasti



- Naneste MS polymerový tmel podél spodní strany panelů (kde spojují sprchovou vaničku nebo vanu)



ZAKONČENÍ

- V případě potřeby nainstalujte úhlové profily lepením pomocí MS polymerového lepidla
- Připevnění příslušenství (háčky, zrcadla atd.): vyvrtejte otvory do dlaždic nebo panelů a pomocí vhodných šroubů a hmoždinek je připevněte ke stěně za nimi.
- Při instalaci v místnostech s vysokou vlhkostí (koupelna atd.) naneste kolem okraje otvoru MS polymerový tmel, abyste zajistili, že zůstane vodotěsný.

